

# Teilerschliessungsplan Junkerstrasse

Mst. 1:2'500

Information + Mitwirkung

R+K

Die Raumplaner

R+K

Raumplanung AG

Poststrasse 4  
8806 Pfäfers SZ  
T 055 415 00 15

Im Aedli 3  
7304 Mosenfeld GR  
T 061 302 75 80

Oberalpstrasse 81  
6490 Andermatt UR  
T 041 887 00 27

info@rkplaner.ch  
www.rkplaner.ch

511-29.2

23. September 2024

30 Tage öffentlich aufgelegt vom ..... bis am .....

Von der Gemeindeversammlung an die Urnenabstimmung überwiesen am .....

An der Urnenabstimmung vom ..... angenommen.

Der Gemeindepräsident Der Gemeindegeschreiber

Vom Regierungsrat mit Beschluss Nr. .... / .....  
genehmigt am .....

Herr Landammann Der Staatsschreiber

## Verbindlicher Planinhalt

### Anlagen der Kommunalen Basiserschliessung

bestehend

Neubau/Aus-  
bau geplant  
1. Etappe

#### Verkehrsanlagen:

Kommunale Basiserschliessungswege



### Anlagen der Kommunalen Groberschliessung

bestehend

Neubau/Aus-  
bau geplant  
1. Etappe

#### Verkehrsanlagen:

Groberschliessungsstrasse



Groberschliessung Langsamverkehr  
und öffentlicher Verkehr

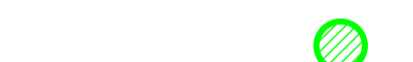


#### Elektrizitätsversorgung:

Hauptleitung Elektrizität



Trafostation Elektrizität



#### Wasserversorgung:

Hauptleitung Wasserversorgung



#### Abwasserbeseitigung:

Sammelleitung Schmutzwasser



Sammelleitung Meteorwasser



Pumpstation (PS)



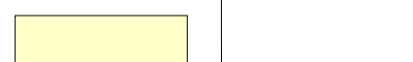
## Orientierender Planinhalt

bestehend

Neubau/Aus-  
bau geplant  
1. Etappe

#### Bauzonen:

Bauzonen



### Bestehende Verkehrsanlagen der Basiserschliessung und von übergeordneten Trägern

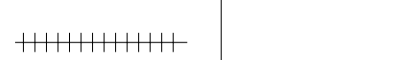
#### Verkehrsanlagen:

Hochleistungs- / Hauptverkehrsstrasse



#### Öffentlicher Verkehr:

Bahnlinien SOB/SBB



Gemeindegrenze



#### Hinweise

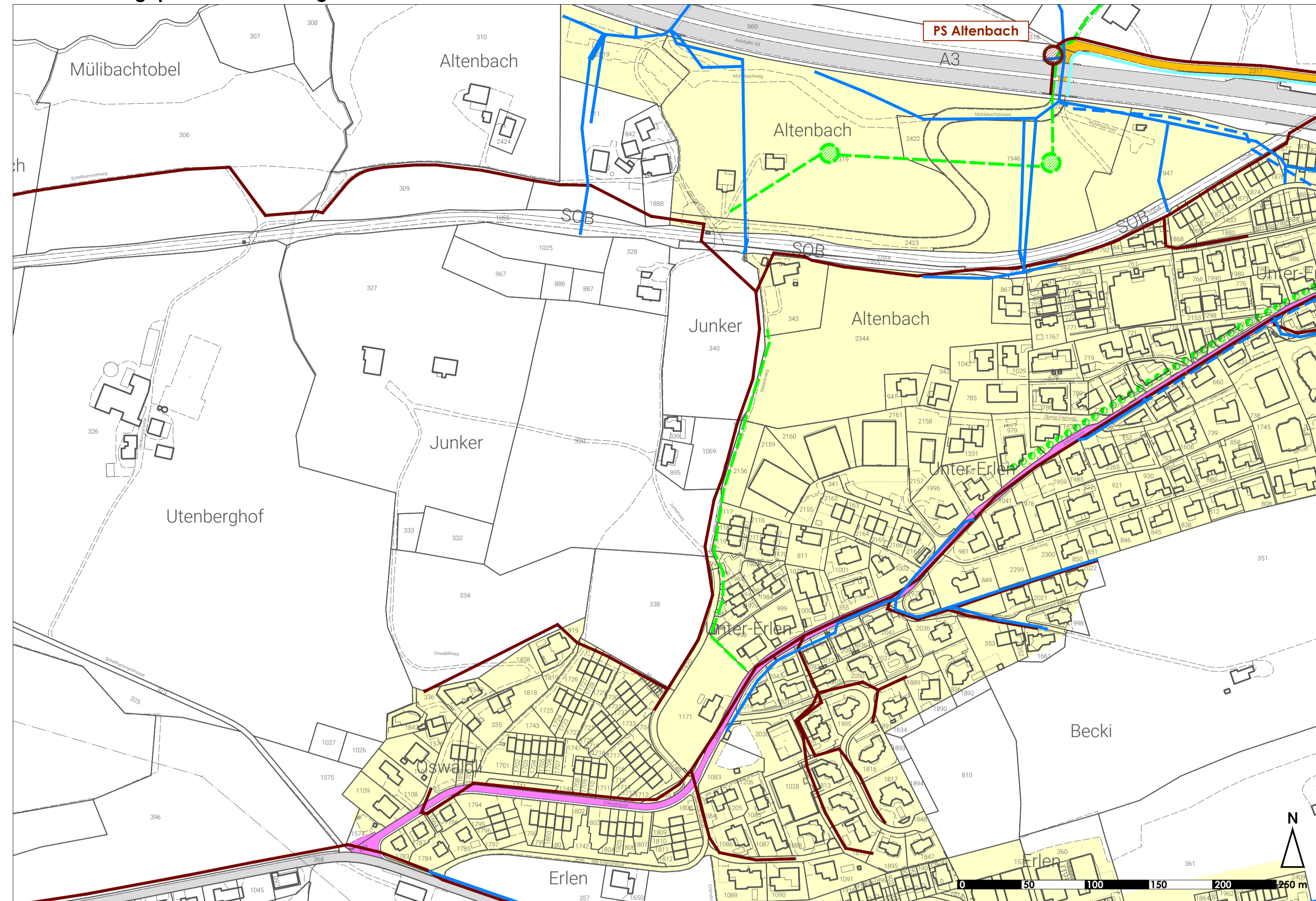
Aufhebung Hauptleitung Elektrizität



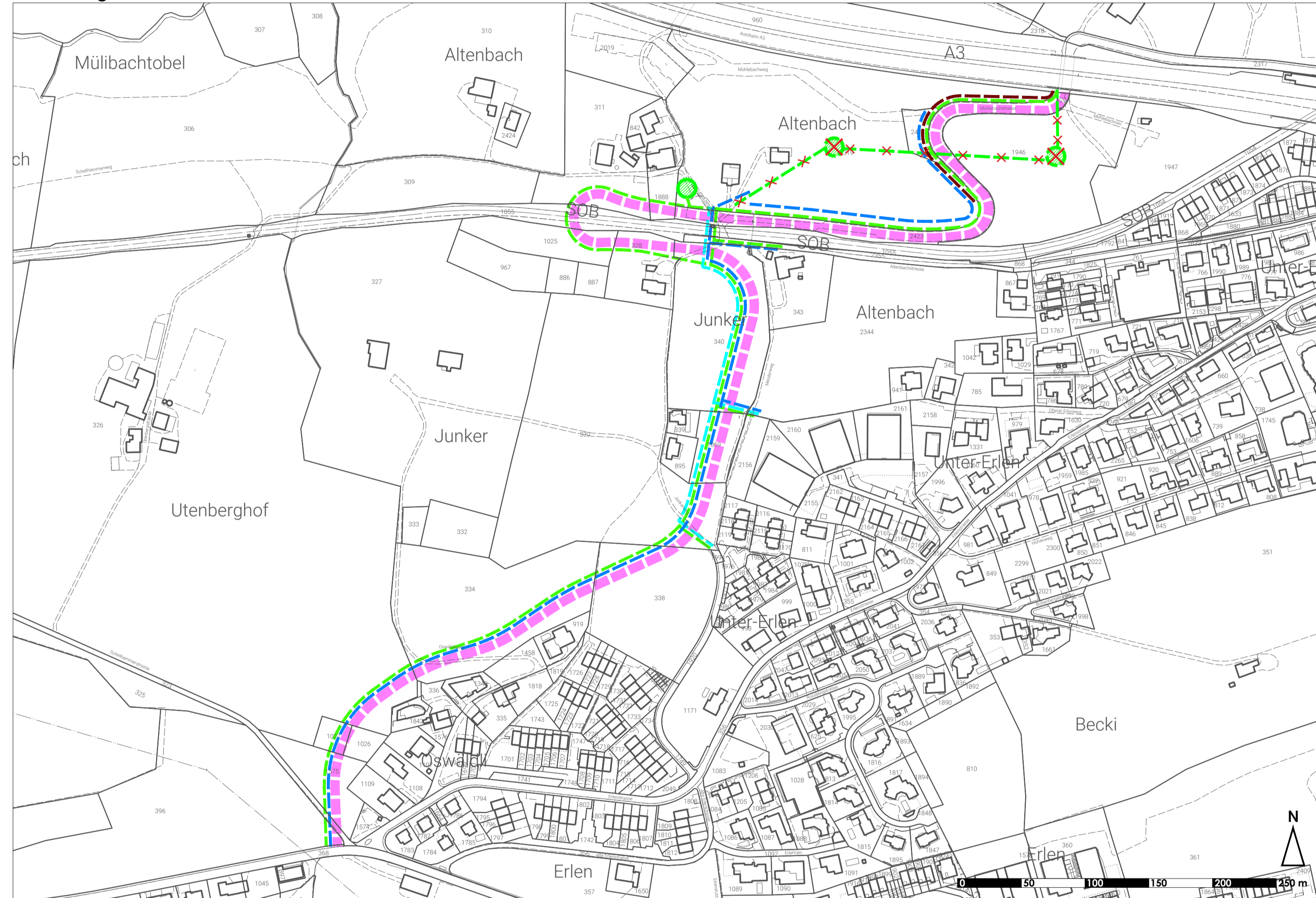
Aufhebung Trafostation Elektrizität



## Erschliessungsplan rechtskräftig



## Änderung "Junkerstrasse"



## Erschliessungsplan mit Änderung

